

MS192

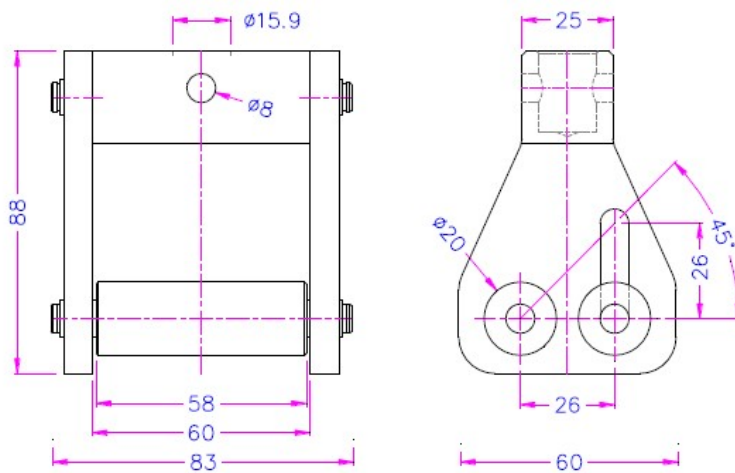
90° Abzugsvorrichtungen

Die 90° Abzugsvorrichtungen sind mit einstellbarer Höhe der zweiten Rolle von 0° bis 45° zum Testen von Klebeverbindungen vorgesehen (Schwingende Aufhängung ohne Einspannung). Das MS192-20-W60 entspricht der DIN EN 1372: Schälversuch, Prüfverfahren für Klebstoffe für Boden- und Wandbeläge.

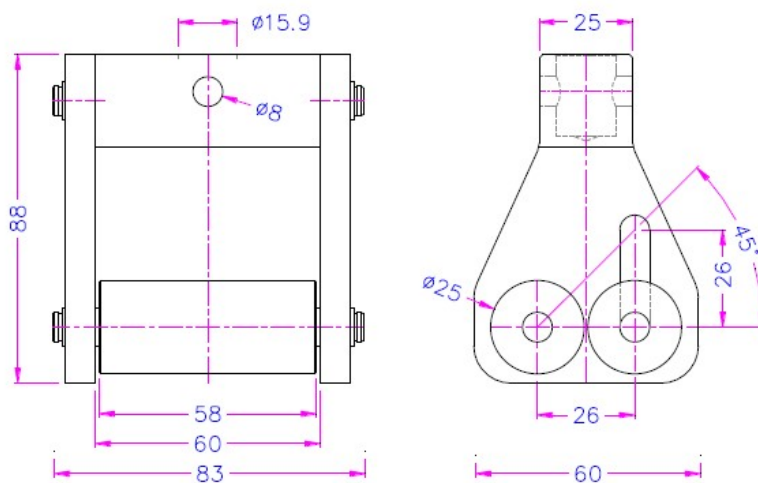
Artikel Nr.	MS192-20-26-W60 (nach DIN EN1372) MS192-25-26-W60
Max. Kraft	16kN
Rollen	20mm Ø (MS192-20-26-W60) 25mm Ø (MS192-25-26-W60)
Anschluss	Af 15,9
Werkstoff	Stahl, vernickelt
Temperaturbereich	0°C bis +70°C
Gewicht	1kg
Lieferumfang	1 Vorrichtung Unteres Spannzeug muss separat bestellt werden.



Andere Ausführungen und Abmessungen auf Anfrage



MS192-20-26-W60



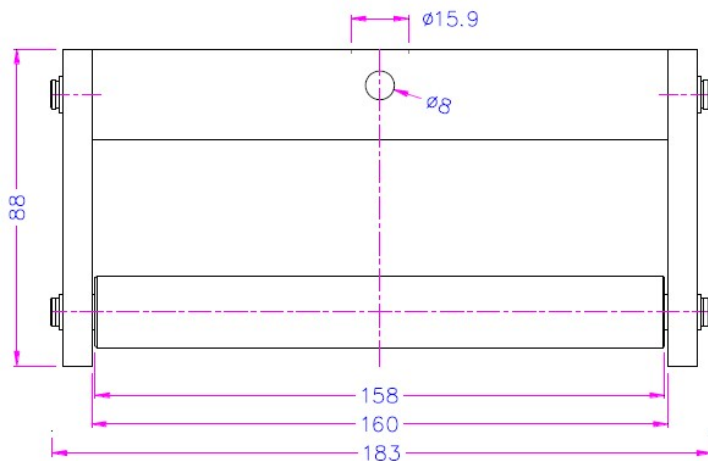
MS192-25-26-W60

MS192

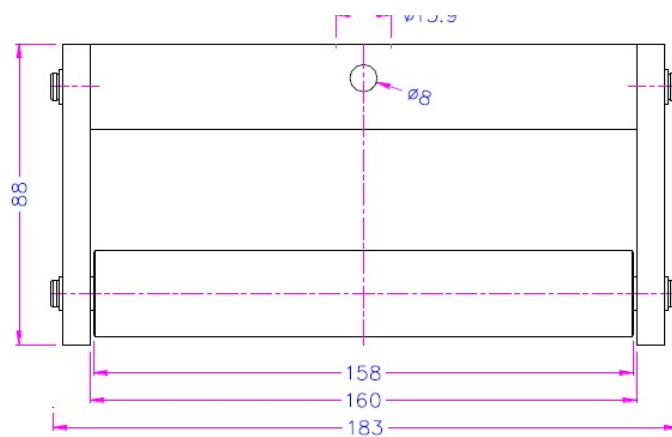
Artikel Nr.	MS192-20-26-W160 MS192-25-26-W160
Max. Kraft	8kN
Rollen	20mm Ø (MS192-20-26-W160) 25mm Ø (MS192-25-26-W160)
Anschluss	Af 15,9
Werkstoff	Stahl, vernickelt
Temperaturbereich	0°C bis +70°C
Gewicht	1,9kg
Lieferumfang	1 Vorrichtung Unteres Spannzeug muss separat bestellt werden.



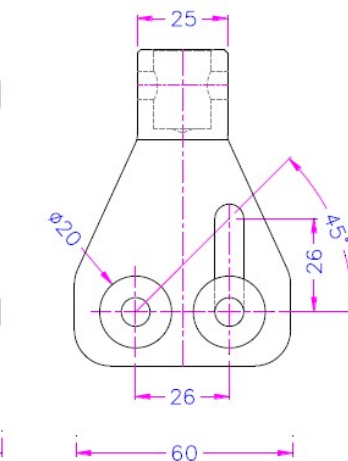
Andere Ausführungen und Abmessungen auf Anfrage



MS192-20-26-W160



MS192-25-26-W160

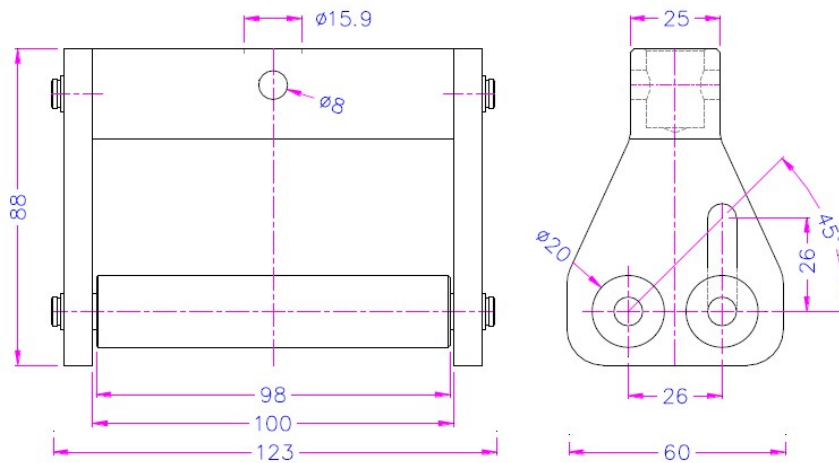


MS192

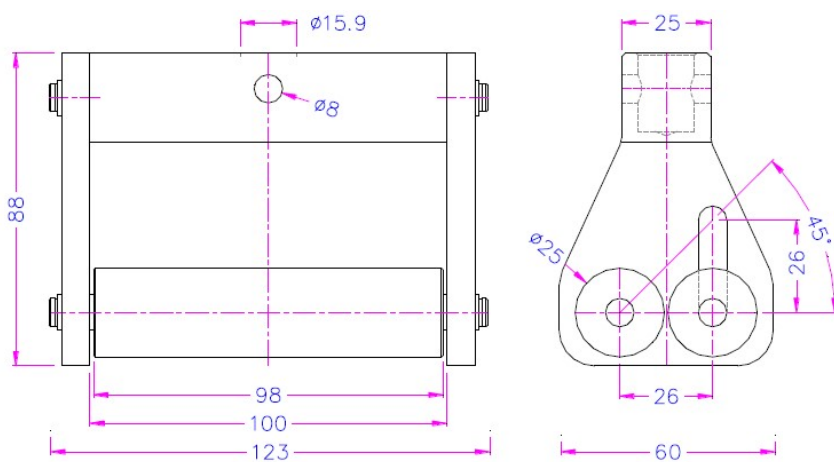
Artikel Nr.	MS192-20-26-W100 MS192-25-26-W100
Max. Kraft	12kN
Rollen	20mm Ø (MS192-20-26-W160) 25mm Ø (MS192-25-26-W160)
Anschluss	Af 15,9
Werkstoff	Stahl, vernickelt
Temperaturbereich	0°C bis +70°C
Gewicht	1,5kg
Lieferumfang	1 Vorrichtung Unteres Spannzeug muss separat bestellt werden.



Andere Ausführungen und Abmessungen auf Anfrage



MS192-20-26-W100



MS192-25-26-W100

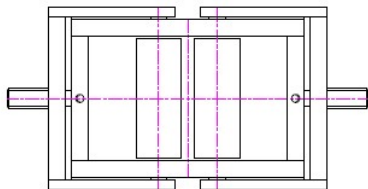
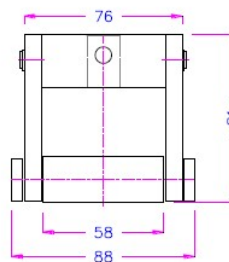
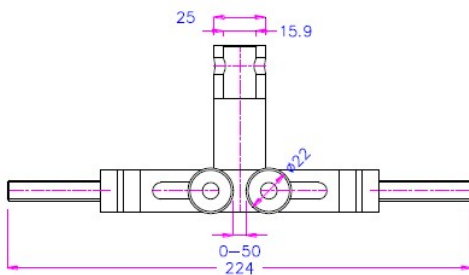
MS192

Abzugsvorrichtungen mit einstellbarem Abstand zwischen Rollen zum Testen von Prüflingen 0-50mm (MS192-22-2V) oder 0-46 mm (MS192-25-2V) dick.

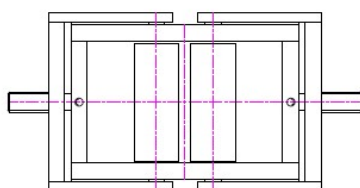
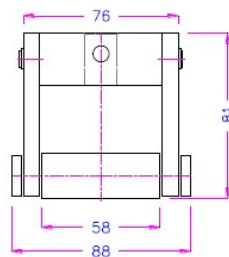
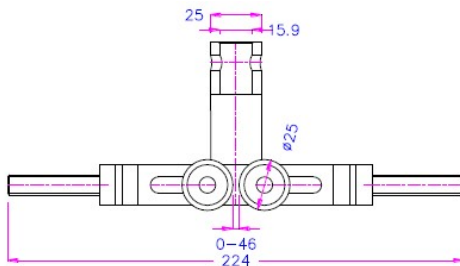
Artikel Nr.	MS192-22-2V MS192-25-2V
Max. Kraft	12kN
Rollen	22mm Ø (MS192-22-2V) 25mm Ø (MS192-25-2V)
Anschluss	Af 15,9
Werkstoff	Stahl, vernickelt
Temperaturbereich	0°C bis +70°C
Gewicht	1,6kg
Lieferumfang	1 Vorrichtung Unteres Spannzeug muss separat bestellt werden.



Andere Ausführungen und Abmessungen auf Anfrage



MS192-25-26-W100



MS192-25-26-W100

MS192

Kundenspezifische Lösungen:



MS192-D25-A35-H100

Abzugswinkel einstellbar von 90° bis 110°
 Höhe 100mm für dickere Proben, Rollen 25mm Ø
 Abstand zwischen den Zentren der Rollen 35mm
 Max. Dicke der Probenträger 30mm
 Max. Dicke der Abzugprobe 10mm



MS192-25-2-200-100-4R

Abzugsvorrichtung für Prüflinge 120x180 mm,
 z.B. für Schaumstoff
 4 Rollen 25mm Ø
 Bei 2 Rollen kann die Höhe verstellt werden

Zum Halten des Prüflings unten empfehlen wir:



MS240-2,5kN

