

## MS135-60kN

### Hydraulisches Spannzeug 60kN

- Spannkraft: 60kN bei 315bar
- Hydraulikkolben 50mm Ø, mit Federrückzug, maximaler Hub: 15mm
- Standard Temperaturbereich: 0 °C - +70°C (T100 -30°C - +100°C T200: -10°C - 200°C)
- Hydraulikanschluss: 1/4"
- Korpus: Stahl, brüniert oder vernickelt
- Gewicht: ~15kg pro Stück (ohne Backen)
- Lieferumfang: 1 Paar

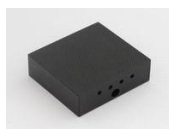


**Backen für MS135-60kN** Lieferumfang: 1 Set = 4 Backen



#### Blanke Backen

- Geeignet zur Weiterbearbeitung
- Stahl-Rohling ohne Beschichtung



#### Pyramiden Backen

- Gehärteter Stahl 58 HRC
- manganphosphatiert
- Pyramiden 1,2x45



#### V-Backen

- Runde Proben aller Art
- Gehärteter Stahl 58 HRC
- manganphosphatiert
- Zahnteilung 1,2 mm



#### Wellenbacken

- Welle 5 mm
- Gehärteter Stahl 58 HRC
- manganphosphatiert



#### Diamantbeschichtete Backen

- Vernickelte Backen
- Beschichtet mit synthetischen Diamanten D91 (170/200 mesh)

#### Diamantbeschichtete V-Backen

- Geeignet für kerbempfindliche Rundproben
- Gehärteter Stahl 58 HRC, vernickelt, beschichtet mit synthetischen Diamanten D91 (170/200 mesh)

Artikelnummer	Oberfläche	Spannfläche H x B	Öffnungsweite	Gewicht pro Paar
MS135-B	Blanke Backen	60 x 66mm	0-30mm	~ 1,2kg
MS135-BP	Pyramidenbacken	60 x 66mm	0-30mm	~ 1,2kg
MS135-BV	V-Backen	Spannhöhe 60mm	8-30mm Ø	~ 1,2kg
MS135-BW	Wellenbacken	60 x 66mm	0-30mm	~ 1,2kg
MS135-BD	Diamantbacken	60 x 66mm	0-30mm	~ 1,2kg
MS135-BDV	Diamant V-Backen	Spannhöhe 60mm	8-30mm Ø	~ 1,2kg
MS135-B210	Blanke Backen	70 x 210mm	0-20mm	~ 6,7kg
MS135-BW210	Wellenbacken	70 x 210mm	0-18mm	~ 6,7kg

Spannbacken mit weiteren Abmessungen und Oberflächenbeschichtungen auf Anfrage

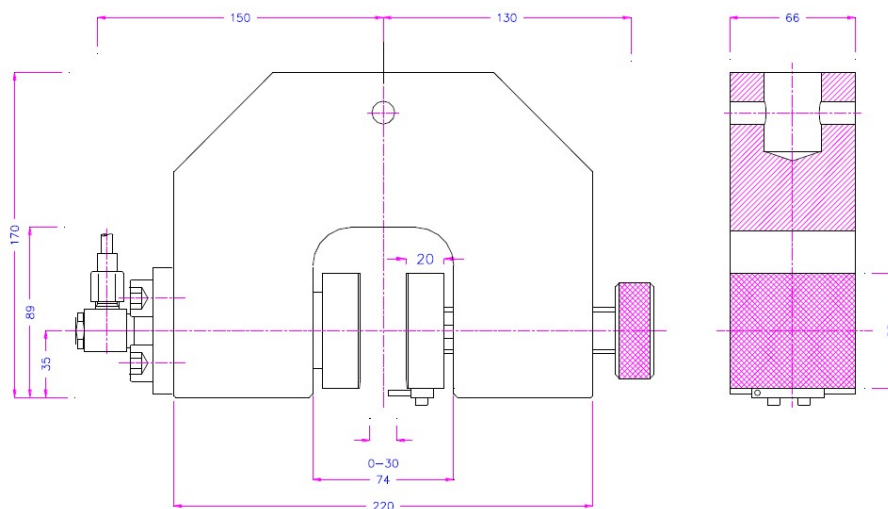


MS135-60-d  
Hydraulisches Spannzeug - symmetrische Ausführung  
mit 2 gegenüberliegenden Hydraulikkolben



MS135-60-A  
Hydraulisches Spannzeug für große Backen

## MS135-60kN



### Zubehör:



#### MS135-P2

Lufthydraulische Pumpe

- Max. Druck: 350bar
- Druckverhältnis Luft:Hydraulik 1:61
- 2 Ventile zum getrennten Schalten der Spannköpfe (Schließen, Öffnen), Fernbedienung mit 2 Schaltern, 230VAC, 0,1 A
- Abmessungen LxWxH: 315mm x 250mm x 500mm)
- Gewicht: ~25kg



#### MS135-P2-G-a

Lufthydraulische Pumpe wie MS135-P2 inklusive:

- Gehäuse zur Geräuschreduzierung
- Analogen Druckwandler  
(mit einem analogen Signal 1-10V kann der Spanndruck von 40-400 bar eingestellt werden)
- Abmessungen LxWxH: 720mm x 360mm x 630mm
- Gewicht: ~38kg



#### MS135-P2-2-G-a

Lufthydraulische Pumpe wie MS135-P2 inklusive:

- 4 Ventile, um beim Öffnen die Backen auf jeder beliebigen Position zu arretieren.
- Gehäuse zur Geräuschreduzierung
- Analoger Druckwandler  
(mit einem analogen Signal 1-10V kann der Spanndruck von 40-400bar eingestellt werden)
- Abmessungen LxWxH: 720mm x 360mm x 630mm
- Gewicht: ~50kg

Hydraulische Spannzeuge können von -30°C bis + 100°C eingesetzt werden. **Option -T100.**  
Bei Bedarf können wir Dichtungen mit einem Bereich -10°C bis + 200°C liefern. **Option -T200.**  
Wir empfehlen beim Einsatz in negativen Bereichen die vernickelte Ausführung. **Option -Ni.**

## MFC Sensortechnik GmbH

Windhukstraße 46, D-42389 Wuppertal, Tel: 0202-3097100, Fax: 0202-3097102, E-Mail: info@mfc-sensoren.de