

# MS56-1kN

## Schraubspannzeug 1kN

Geeignet für alle Materialien: Kunststoff, Gewebe, Papier, Stahlfolien, Aluminium, Messing etc.

Zugkraft: 1kN

Gegenbacken einstellbar, bewegliche Pfannenlagerung der Backen, dadurch passen sich die Backen den Proben an

Temperaturbereich: 0°C ...70°C (je nach Backentyp)

Weitere Temperaturbereiche auf Anfrage

Korpus: Aluminium, eloxiert

Backen: Stahl, vernickelt

Gewicht: 0,74kg pro Paar (ohne Backen)

Lieferumfang: 1 Paar ohne Backen

Maschinenanschluss: AF15,9 oder Af20

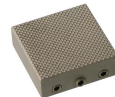
Auch als pneumatischer Spannkopf erhältlich (Siehe Datenblatt MS56-1,2kN+Ko)



**Blanke Backen**  
- geeignet zur eigenen Weiterbearbeitung  
- Vernickelt



**Gummi Backen**  
- Gummibeschichtung 1mm (NBR)  
- vernickelt



**Pyramiden Backen**  
- Pyramiden 1,2x45°  
- gehärteter Stahl 58 HRC  
- vernickelt



**V-Backen**  
- Für runde Proben  
- Zahnteilung 1mm (BV3) oder 0,8 (BV2)  
- gehärteter Stahl 58 HRC  
- vernickelt



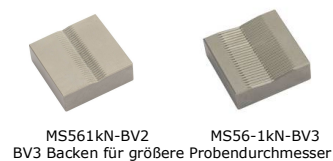
**Wellenbacken**  
- für flexible Materialien  
- Welle 5mm  
- gehärteter Stahl 58 HRC  
- vernickelt



**Diamant Backen**  
- beschichtet mit syntetischen Diamanten D91 (170/200 (mesh))  
- vernickelt

### Backen für MS56-1kN Lieferumfang: 1 Set = 4 Backen

Artikelnummer	Oberfläche	Spannfläche H x B	Öffnungsweite	Gewicht pro Paar
MS56-1kN-B	Blanke Backen	30 x 30mm	0-10mm	0,13kg
MS56-1kN-BG	Gummierte Backen	30 x 30mm	0-8mm	0,13kg
MS56-1kN-BP	Pyramidenbacken	30 x 30mm	0-10mm	0,12kg
MS56-1kN-BV2	V-Backen	30 x 30mm	2-10mm Ø	0,12kg
MS56-1kN-BV3	V-Backen	30 x 30mm	3-10mm Ø	0,13kg
MS56-1kN-BW	Wellenbacken	30 x 30mm	0-10mm	0,12kg
MS56-1kN-BD	Diamantbacken	30 x 30mm	0-10mm	0,13kg



MS56-1kN-BV2 MS56-1kN-BV3  
BV3 Backen für größere Probendurchmesser

Spannbacken mit weiteren Abmessungen und Oberflächenbeschichtungen auf Anfrage

### Einsatzbacken für MS56-1kN Lieferumfang: 1 Set = 4 Backen

Zum schnellen Wechseln der Backen sind Einsatzbacken zu empfehlen.

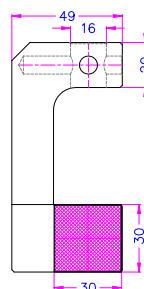
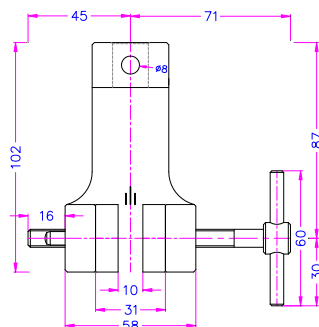
Die Einsatzbacken benötigen den Grundträger (MS56-1kN-GT).

Artikelnummer	Oberfläche	Spannfläche H x B	Öffnungsweite	Gewicht pro Paar
MS56-1kN-GT30	Grundträger	-	-	0,09kg
MS56-1kN-EB	Blanke Einsatzbacken	30 x 30mm	0-8mm	0,05kg
MS56-1kN-EBG	Gummierte Einsatzbacken	30 x 30mm	0-6mm	0,06kg
MS56-1kN-EBP	Pyramiden-Einsatzbacken	30 x 30mm	0-8mm	0,05kg
MS56-1kN-EBW	Wellen-Einsatzbacken	30 x 30mm	0-8mm	0,05kg
MS56-1kN-EBD	Diamant-Einsatzbacken	30 x 30mm	0-8mm	0,06kg



MS56-1kN-GT30+MS56-1kN-EBP

Einsatzbacken mit weiteren Abmessungen und Oberflächenbeschichtungen auf Anfrage



MS56-1kN

## MFC Sensortechnik GmbH

Windhukstraße 46, D-42389 Wuppertal, Tel: 0202-3097100, Fax: 0202-3097102, E-Mail: info@mfc-sensoren.de