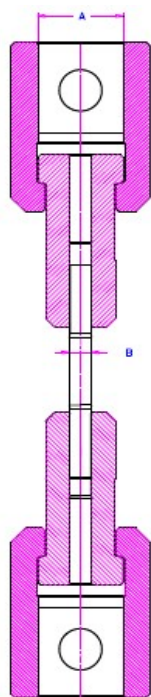


## MS179

### Gewindeprobenhalter M3 ... M32

Gewindeprobenhalter dienen zum Spannen von Schrauben, Bolzen oder Gewindestangen zur Zugfestigkeitsbestimmung.

#### Zum Testen von Gewindeproben



MS179-A-EB



MS179-318-EM12  
Standard-Form für alle Größen von Gewindeeinsätzen  
außer MS179-60-Ex



MS179-60-SGM12  
MS179-60-Ex: alle Größen von Gewindeeinsätzen inkl.  
M20 werden in SGM-Sonderform hergestellt

Artikelnummer	A: Adaptergröße [mm]	Maximale Kraft [kN]	Gewindeeinsatz Artikel Nr.	B: Gewinde
MS179-15,9	15,9	20	MS179-159-Ex*	3 - 8mm
MS179-20	20	20	MS179-159-Ex*	3 - 8mm
MS179-30	30	50	MS179-30-Ex	3 - 16mm
MS179-31,8	31,8	50	MS179-318-Ex*	3 - 16mm
MS179-32	32	50	MS179-318-Ex*	3 - 16mm
MS179-36	36	50	MS179-318-Ex*	3 - 16mm
MS179-38	38	50	MS179-318-Ex*	3 - 16mm
MS179-40	40	100	MS179-40-Ex	3 - 22mm
MS179-50	50	200	MS179-50-Ex	3 - 22mm
MS179-60	60	250	MS179-60-Ex	3 - 28mm
MS179-70	70	400	MS179-70-Ex	3 - 32mm

\*Gewindeeinsätze für MS179-159+20 und TH179-318 bis 38 sind identisch

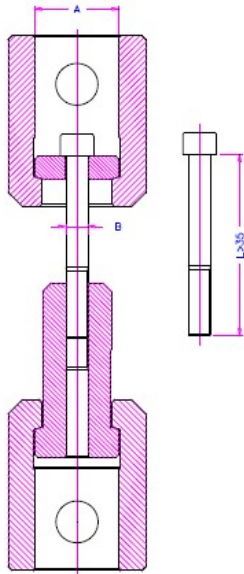
#### Bestellinformationen

MS179 Einsatzhalter und Gewindeeinsätze werden als Paar geliefert, können aber auch einzeln (0,5 Paar) bestellt werden.

## MS179

### Zum Testen von Schrauben mit Köpfen

Artikel-Nr.: MS179-A-EPB



MS179-A-EPB

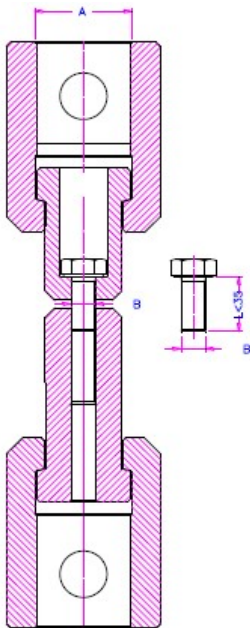


Einsätze für Schrauben

A = Adaptergröße  
B = Gewinde  $\emptyset$ , nach Kundenanforderung

### Zum Testen von kurzen Schrauben und Gewindebolzen mit Köpfen

Artikel-Nr.: MS179-A-EKB



MS179-A-EKB



Einsätze für Kopfschrauben

A = Adaptergröße  
B = Gewinde  $\emptyset$ , nach Kundenanforderung

## MS179

### Anhang



### Gewichte für MS179 Einsatzhalter und Gewindeeinsätze:

Einsatzhalter/Adapter	Gewicht
MS179-159	83 g
MS179-20	108 g
MS179-30	490 g
MS179-318	570 g
MS179-32	554 g
MS179-3618	710 g
MS179-38	693 g
MS179-40	820 g
MS179-50	1857 g
MS179-60	4375 g

Gewindeeinsätze für MS179-159	Gewicht
MS179-159-EM3	30 g
MS179-159-EM4	28 g
MS179-159-EM5	27 g
MS179-159-EM6	24 g
MS179-159-EM8	22 g
MS179-159-EM10	16 g

Gewindeeinsätze für MS179-318	Gewicht
MS179-318-EM3	245 g
MS179-318-EM4	245 g
MS179-318-EM5	245 g
MS179-318-EM6	245 g
MS179-318-EM8	245 g
MS179-318-EM10	235 g
MS179-318-EM12	215 g
MS179-318-EM14x2	200 g
MS179-318-EM16	175 g
MS179-318-E1/4	252 g
MS179-318-E5/8	175 g

Gewindeeinsätze für MS179-50	Gewicht
MS179-50-EM5	860 g
MS179-50-EM6	845 g
MS179-50-EM8	842 g
MS179-50-EM10	833 g
MS179-50-EM12	814 g
MS179-50-EM14	731 g
MS179-50-EM16	760 g
MS179-50-EM18	788 g
MS179-50-EM20	690 g

Gewindeeinsätze für MS179-60	Gewicht
MS179-60-EM20	1554 g
MS179-60-EM24	1500 g

## MFC Sensortechnik GmbH

Windhukstraße 46, D-42389 Wuppertal, Tel: 0202-3097100, Fax: 0202-3097102, E-Mail: info@mfc-sensoren.de

Technische Änderungen und Irrtümer vorbehalten!

12.18